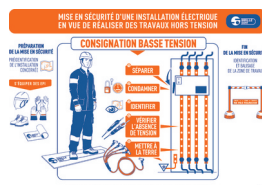




## ■ S753ALNM

➔ Pancarte « Travaux électriques hors tension » Basse Tension



### ➔ UTILISATION

Panneau de rappel des règles de sécurité électrique pour les travaux hors tension en basse tension.

### ➔ CARACTÉRISTIQUES

Pancarte aluminium.

Fond blanc.

6 trous Ø 4,5 mm, entraxes 480 x 330 mm.

Référence	Désignation	Dimensions (mm)	Poids (g)
S753ALNM	Pancarte « Travaux électriques hors tension » BT	500 x 350	500